

“*Pour nous, chaque lien est essentiel,*”

*Les liens qui se tissent au sein de notre Etablissement, entre résidents, entre parents et proches, et avec nos équipes, sont au cœur de nos attentions.*

C'est avec bienveillance et professionnalismes que nous veillons à préserver et renforcer ces liens précieux et essentiels au bien-être des résidents.



#### *Des liens familiaux préservés*

Offrir des outils pour rester connectés à ceux qui vous sont chers (tablette, application mobile...), organiser des moments festifs à partager ensemble.

#### *Un accompagnement personnalisé*

Tisser jour après jour des liens forts par l'empathie, l'écoute et l'attention constante de nos équipes afin de construire un projet de vie et de soin pour chacun.

#### *Une ouverture au monde qui nous entoure*

Participer à la vie de la Cité, faciliter les rencontres et les échanges intergénérationnels, encourager la socialisation par des activités et sorties variées.



# Résidence Le Clos des Lilas

EAUBONNE (95)

## Résidence ORPEA LE CLOS DES LILAS

130 boulevard de la République  
95600 Eaubonne

**Nous contacter :**  
Tél : 01 34 05 24 00 / fax : 01 34 05 24 99  
Email : leclosdeslilas@orpea.net

### INFORMATIONS ET ACCÈS

#### PAR LA ROUTE

- Prendre l'A15 direction Cergy et prendre la sortie vers D170/ Montmorency. Au rond point, prendre la 3e sortie sur Avenue Kellermann puis la 1ère à gauche sur Chaussée Jules César.

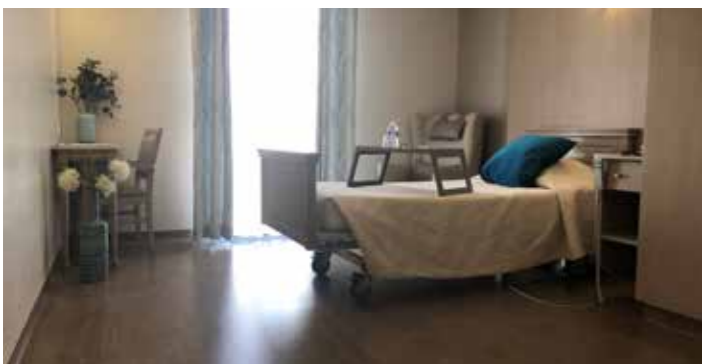
#### EN TRAIN :

- A 15 minutes de la Gare du Nord. Prendre la ligne Transilien H jusqu'à Champ de course d'Enghien. Gare à 400m.



*Située au cœur d'Eaubonne, dans un quartier résidentiel et paisible, notre maison de retraite médicalisée (EHPAD), bénéficie d'un environnement privilégié à proximité du Champ de Courses d'Enghien les Bains, à seulement 15 minutes de Paris, pour prendre soin des personnes âgées autonomes et en perte d'autonomie, en courts et longs séjours.*

## Vivre dans un cadre chaleureux, confortable et adapté qui favorise les rencontres et les échanges



Nous proposons des chambres individuelles de standing. Vous avez tout loisir d'en personnaliser l'aménagement afin de recréer un univers familial. Certains sont dotés de balcons privatifs et toutes sont équipées d'une salle d'eau adaptée, d'un lit médicalisé, d'un appel malade, d'un téléphone et d'une télévision.



Les repas sont confectionnés sur place par notre Chef, dans le respect des régimes alimentaires. Midi et soir, les repas sont servis à l'assiette, en salle de restaurant ; les places y sont établies en fonction des affinités.

### Différents espaces de vie agréables et chaleureux :

- Nos différents salons pour convier vos proches ou profiter d'un moment plus calme
- Notre salle informatique et espace enfants pour s'évader et rester connecté avec le monde
- Notre jardin et nos terrasses aménagées pour profiter des beaux jours



## Rythmer les journées et entretenir l'autonomie par des activités régulières



Pour faire des repas un moment de plaisir et convivialité :

- des repas à thèmes sont fréquemment organisés, vous avez la possibilité de convier vos proches, quand vous le souhaitez, sur simple réservation.



Notre animatrice propose un programme d'activités variées :

- ateliers cognitifs et mémoire
- revue de presse
- activités manuelles et artistiques
- spectacles
- conférences
- jeux divers (scrabble, loto, cartes...)
- activité physique sur chaise
- chorale

### A vous de choisir !

Des sorties culturelles / découverte sont également organisées.

Pour votre bien-être, vous pourrez également profiter de notre salon de coiffure, et pédicure\*.

\*Prestation proposée par un intervenant extérieur, frais à la charge du résident.



## Prendre soin de votre santé et de votre autonomie

Un bilan global est réalisé par nos professionnels dès votre admission pour construire avec vous votre projet de soin :

- Votre suivi nutritionnel fera l'objet d'une attention particulière dans le cadre de notre programme nutrition santé,
- Des ateliers thérapeutiques vous seront proposés : ateliers mémoire avec la psychologue, atelier marche avec la Psychomotricienne dans le cadre de la prévention des chutes, séances de gymnastique douce proposées, médiation ani-male, programme spécifique au sein du Pôle d'Activités et de Soins Adaptés (PASA) ...
- Notre salle de kinésithérapie permet d'entretenir votre motricité, avec l'intervention de kinésithérapeutes libéraux,
- Des soins de balnéothérapie et des séances de relaxation sont dispensés par nos soignants grâce à notre baignoire à jets massants et notre espace de stimulation multisensorielle Snoezelen.

## Etre entouré(e) par des professionnels attentifs

Dès votre arrivée, nous nous attachons à favoriser votre intégration auprès du personnel et des autres résidents: cocktail de bienvenue, bilan d'intégration à 30 jours...tout est mis en place pour que chacun trouve sa place. Nous associons également votre famille à la vie de la Résidence et à votre projet de vie.



Une équipe professionnelle à votre écoute :

- Infirmiers Diplômés d'Etat
- Une Psychologue
- Une Psychomotricienne
- Aides-Soignants diplômés d'Etat
- Aides Médico-Psychologiques Diplômés
- Assistants de Soins en Gériatrie

### NOTRE ÉTABLISSEMENT COMPTE :

- Une unité de vie spécialisée dans la prise en charge des personnes atteintes de la maladie d'Alzheimer
- Une unité dédiée à l'accueil des personnes âgées les plus fragiles
- Un pôle d'activités et de soins adaptés labellisé (PASA)