

“*Pour nous, chaque lien est essentiel,*”

*Les liens qui se tissent au sein de notre Etablissement, entre résidents, entre parents et proches, et avec nos équipes, sont au cœur de nos attentions.*

C'est avec bienveillance et professionnalisme que nous veillons à préserver et renforcer ces liens précieux et essentiels au bien-être des résidents.



#### *Des liens familiaux préservés*

Offrir des outils pour rester connectés à ceux qui vous sont chers (tablette, application mobile...), organiser des moments festifs à partager ensemble.



#### *Un accompagnement personnalisé*

Tisser jour après jour des liens forts par l'empathie, l'écoute et l'attention constante de nos équipes afin de construire un projet de vie et de soin pour chacun.



#### *Une ouverture au monde qui nous entoure*

Participer à la vie de la Cité, faciliter les rencontres et les échanges intergénérationnels, encourager la socialisation par des activités et sorties variées.



## Résidence ORPEA LA DORINE

17 rue Antoine Sue  
02500 HIRSON

Nous contacter :  
Tél : 03 23 58 98 20 / fax : 03 23 58 98 34  
Email : [hirson@orpea.net](mailto:hirson@orpea.net)

### INFORMATIONS ET ACCÈS

#### PAR LA ROUTE

En provenance de Paris :

- Autoroute A1, Saint-Quentin puis RN29, La Capelle, Hirson

En provenance de Reims :

- Autoroute A4, Reims, Vervins, Hirson

En provenance de Lille :

- A23 Valenciennes, A2 Maubeuge, Direction Avesnes-sur-Helpe, La Capelle, Hirson

#### EN TRAIN

En provenance de Paris :

- Paris gare du Nord - Hirson (changement à Laon)

En provenance de Lille :

- Lille - Hirson (changement à Aulnoye Aymerie)

En provenance de Reims :

- Reims - Hirson (changement à Laon)



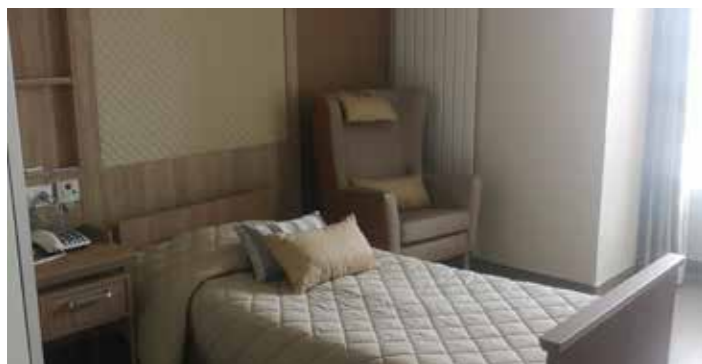
# Résidence La Dorine

HIRSON (02)



*Située au cœur de la ville d'Hirson, notre maison de retraite médicalisée (EHPAD), bénéficie d'un environnement privilégié à proximité de toutes commodités pour prendre soin des personnes âgées autonomes et en perte d'autonomie, en courts et longs séjours.*

## Vivre dans un cadre chaleureux, confortable et adapté qui favorise les rencontres et les échanges



Nous proposons des chambres individuelles et pour couples de standing. Vous avez tout loisir d'en personnaliser l'aménagement afin de recréer un univers familial. Toutes sont équipées d'une salle d'eau adaptée, d'un lit médicalisé, d'un appel malade, d'un téléphone et d'une télévision.

Les repas sont confectionnés sur place par notre Chef, dans le respect des régimes alimentaires. Midi et soir, les repas sont servis à l'assiette, en salle de restaurant ; les places y sont établies en fonction des affinités.



### Différents espaces de vie agréables et chaleureux :

- Nos différents salons pour convier vos proches ou profiter d'un moment plus calme
- Nos salles avec équipements (borne mélo, télévisions, bibliothèque...) pour s'évader et rester connecté avec le monde
- Notre espace snoezelen, un espace propice à la relaxation et à l'éveil des sens
- Notre salle de kinésithérapie
- Notre salle réminiscence dédiée aux activités
- Notre salon de coiffure pour prendre soin de soi
- Notre jardin aménagé pour profiter des beaux jours



## Rythmer les journées et entretenir l'autonomie par des activités régulières



Pour faire des repas un moment de plaisir et convivialité :

- des repas à thèmes sont fréquemment organisés,

vous avez la possibilité de convier vos proches, quand vous le souhaitez, sur simple réservation.

Différentes animations et activités sont proposées chaque jour pour répondre à plusieurs objectifs, que ce soit pour créer du lien social, stimuler les capacités de chacun, offrir du bien-être et proposer un mode de vie adapté à la personne, prévenir la perte d'autonomie, ou encore favoriser l'ouverture sur l'extérieur.



Notre animatrice propose un programme d'activités variées :

- ateliers cognitifs et mémoire
- revue de presse
- activités manuelles et artistiques
- musique et chant
- spectacles
- conférences

### A vous de choisir !

Des sorties culturelles / découverte sont également organisées.

Pour votre bien-être, vous pourrez également profiter de notre salon de coiffure, de soins esthétiques et de pédicure\*.

\*Prestation proposée par un intervenant extérieur, frais à la charge du résident.



## Prendre soin de votre santé et de votre autonomie

Un bilan global est réalisé par nos professionnels dès votre admission pour construire avec vous votre projet de soin :

- Votre suivi nutritionnel fera l'objet d'une attention particulière dans le cadre de notre programme nutrition santé,
- Des ateliers thérapeutiques vous seront proposés : ateliers mémoire avec la psychologue, atelier marche dans le cadre de la prévention des chutes, séances de gymnastique douce, médiation animale, ...
- Nos espaces permettent d'entretenir votre motricité, avec l'intervention de kinésithérapeutes,
- Des soins de balnéothérapie et des séances de relaxation sont dispensés par nos soignants grâce à notre baignoire à jets massant et à notre espace snoezelen.

## Etre entouré(e) par des professionnels attentifs

Dès votre arrivée, nous nous attachons à favoriser votre intégration auprès du personnel et des autres résidents : cocktail de bienvenue, bilan d'intégration à 30 jours...tout est mis en place pour que chacun trouve sa place. Nous associons également votre famille à la vie de la résidence et à votre projet de vie.



Une équipe professionnelle à votre écoute :

- Un médecin coordonnateur
- Infirmiers Diplômés d'Etat
- Une Psychologue
- Aides-Soignants diplômés d'Etat
- Aides Médico-Psychologiques Diplômés
- Auxiliaires de Vie

### NOTRE ÉTABLISSEMENT COMPTE :

88 chambres réparties sur 4 étages, dont :

- Une unité de vie spécialisée dans la prise en charge des personnes atteintes de la maladie d'Alzheimer
- Une unité dédiée à l'accueil des personnes âgées les plus fragiles

Mais aussi, deux autres chambres sont destinées à l'accueil d'invités, permettant ainsi à chacun de recevoir un proche ou de la famille.